



## Fiche technique

### blueplanet

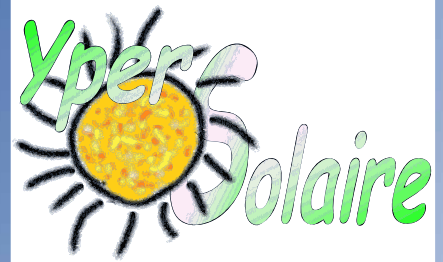
5.0 TL3 | 6.5 TL3

7.5 TL3 | 8.6 TL3

**NOUVEAU**

9.0 TL3 | 10.0 TL3

**NOUVEAU**



# Accédez rapidement à de très hauts rendements.

Les onduleurs triphasés sans transformateur blueplanet 5.0 TL3 à 9.0 TL3.

Retrouvez maintenant tous les avantages que vous appréciez à propos de nos grands onduleurs triphasés également dans une plage de puissance qui convient de manière excellente aux petites installations professionnelles.

Ainsi, les blueplanet 5.0 TL3 à 10.0 TL3 disposent de 2 régulateurs MPP, qui permettent de résoudre toutes les variantes d'intégration pensables d'un générateur PV à plusieurs parties. Chaque régulateur peut alors traiter la puissance CA complète. En y ajoutant la plaque de tension d'entrée extrêmement large de 200 V à 950 V, des configurations de string multiples sont rendues possibles. Ces propriétés permettent de présenter le blueplanet TL3 comme l'onduleur triphasé le plus flexible de sa classe de puissance sur le marché.

Les périphéries CC et CA des blueplanet TL3 permettent un câblage très rapide à l'aide de connecteurs, la sélection du

menu étant réalisée en tout confort via l'interface graphique. Afin que les appareils puissent résister aux conditions les plus rudes, même en plein air, leur boîtier compact possède une protection IP65. Avec son poids de 30kg, l'onduleur est facilement maniable.

Une communication élégante et une surveillance pratique sont assurées en série par des ports RS485, Ethernet et USB, ou d'autres interfaces en option. L'enregistreur de données ainsi que le serveur Web sont déjà intégrés ! En somme, ces onduleurs fournissent par conséquent une surveillance continue et une communication puissante dans chaque environnement.

Si vous participez avec votre installation PV à la gestion de l'alimentation, un module d'extension avec quatre entrées numériques permet de mettre en œuvre directement les prescriptions de puissance des exploitants du réseau par

récepteur de télécommande centralisée ; vous économisez un enregistreur de données intercalé. Vous en saurez plus sur ce module en consultant notre site Web. Vous souhaitez utiliser l'électricité de votre installation PV pour vous auto-aprovisionner ? Rien de plus facile : notre commande de consommation propre Priwatt fait partie de l'équipement de base des blueplanet 5.0 TL3 à 10.0 TL3.

L'accomplissement de votre déclaration d'indépendance solaire est un réservoir d'électricité intelligent, afin de pouvoir aussi utiliser votre électricité verte en décalage pour la consommation propre. Équipé de ce blueplanet TL3, vous pouvez transformer en permanence votre centrale solaire personnelle en un système de réservoir. Notre onduleur à batterie blueplanet gridsave eco 5.0 TR1 prend en charge la gestion d'énergie de votre réservoir photovoltaïque.

# Caractéristiques techniques

blueplanet 5.0 TL3 | 6.5 TL3 | 7.5 TL3 | 9.0 TL3

Caractéristiques électriques	5.0 TL3	6.5 TL3	7.5 TL3
<b>Entrée CC</b>			
Plage MPP@Phom	240 V ... 800 V	310 V ... 800 V	350 V ... 800 V
Tension de fonctionnement	200 V - 950 V	200 V - 950 V	200 V - 950 V
Tension CC / tension de démarrage min.	200 V / 250 V	200 V / 250 V	200 V / 250 V
Tension à vide	1000 V	1000 V	1000 V
Courant d'entrée max.	2 x 11,0 A	2 x 11,0 A	2 x 11,0 A
Nombre de régulateurs MPP	2	2	2
Puissance max. / régulateur	5,2 kW	6,7 kW	7,7 kW
Nombre de strings	2	2	2
<b>Sortie CA</b>			
Puissance nominale	5 000 VA	6 500 VA	7 500 VA
Tension réseau	400 V / 230 V (3/N/PE)	400 V / 230 V (3/N/PE)	400 V / 230 V (3/N/PE)
Courant nominal	3 x 7,25 A	3 x 9,5 A	3 x 10,9 A
Fréquence nominale	50 Hz	50 Hz	50 Hz
cos phi	0,30 inductive ... 0,30 capacitive	0,30 inductive ... 0,30 capacitive	0,30 inductive ... 0,30 capacitive
Nombre de phases d'alimentation	3	3	3
<b>Caractéristiques électriques générales</b>			
Degré d'efficacité max.	98,3 %	98,3 %	98,3 %
Rendement europ.	97,4 %	97,6 %	97,7 %
Consommation propre : mode d'arrêt nocturne	1,5 W	1,5 W	1,5 W
Type de connexion	sans transformateur	sans transformateur	sans transformateur
<b>Caractéristiques mécaniques</b>			
Affichage	écran graphique + DEL	écran graphique + DEL	écran graphique + DEL
Éléments de commande	croix 4 voies + 2 touches	croix 4 voies + 2 touches	croix 4 voies + 2 touches
Interfaces	Standard : 2 x Ethernet, USB, RS485, relais d'erreur en option : 4-DI	Standard : 2 x Ethernet, USB, RS485, relais d'erreur en option : 4-DI	Standard : 2 x Ethernet, USB, RS485, relais d'erreur en option : 4-DI
Relais de signalisation de défaut	contact à fermeture sans potentiel max. 30 V / 1 A	contact à fermeture sans potentiel max. 30 V / 1 A	contact à fermeture sans potentiel max. 30 V / 1 A
Raccordements	CC : SUNCLIX CA : connecteur CA	CC : SUNCLIX CA : connecteur CA	CC : SUNCLIX CA : connecteur CA
Température ambiante	-25 °C ... +60 °C <sup>1)</sup>	-25 °C ... +60 °C <sup>1)</sup>	-25 °C ... +60 °C <sup>1)</sup>
Refroidissement	ventilateur réglé en fonction de la température	ventilateur réglé en fonction de la température	ventilateur réglé en fonction de la température
Indice de protection	IP65	IP65	IP65
Émission sonore	< 53 dB(A)	< 53 dB(A)	< 53 dB(A)
Sectionneur CC	intégré	intégré	intégré
Boîtier	aluminium moulé + face avant ASA / PC innovatrice	aluminium moulé + face avant ASA / PC innovatrice	aluminium moulé + face avant ASA / PC innovatrice
H x l x P	522 x 363 x 246 mm	522 x 363 x 246 mm	522 x 363 x 246 mm
Poids	30 kg	30 kg	30 kg
<b>Certifications</b>			
Sécurité	EN 61000-6-1/-2/-3, IEC 62109-1/-2		
Agréments nationaux	VDE-AR-N 4105, VDE0126-1-1, ÖVE/ÖNORM E 8001, UTE C 15-712-1, G83/2, G59/3, CEI-021, EN 50438, C10/11, ... pour les autres, consulter la page d'accueil/rubrique téléchargement		

Les normes et directives nationales en vigueur sont respectées conformément à la version pays réglée.  
<sup>1)</sup> Diminution de la puissance en cas de températures ambiantes élevées

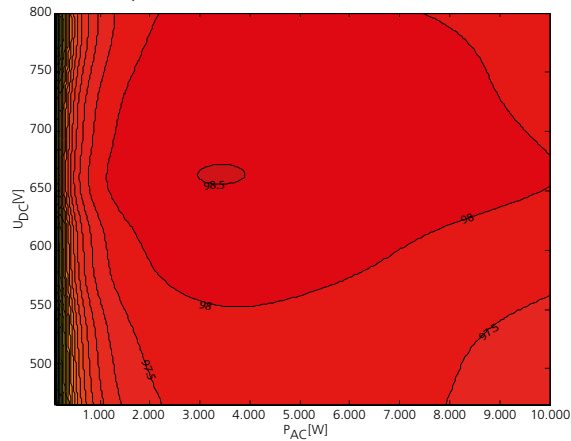
8.6 TL3 NOUVEAU	9.0 TL3	10.0 TL3 NOUVEAU
<b>Entrée CC</b>		
403 V ... 800 V	420 V ... 800 V	470 V ... 800 V
200 V - 950 V	200 V - 950 V	200 V - 950 V
200 V / 250 V	200 V / 250 V	200 V / 250 V
1 000 V	1 000 V	1 000 V
2 x 11,0 A	2 x 11,0 A	2 x 11,0 A
2	2	2
8,8 kW	8,8 kW	8,8 kW
2	2	2
<b>Sortie CA</b>		
8 600 VA	9 000 VA	10 000 VA
400 V / 230 V (3/N/PE)	400 V / 230 V (3/N/PE)	400 V / 230 V (3/N/PE)
3 x 12,5 A	3 x 13,0 A	3 x 14,5 A
50 Hz	50 Hz	50 Hz
0,30 inductive ... 0,30 capacitive	0,30 inductive ... 0,30 capacitive	0,30 inductive ... 0,30 capacitive
3	3	3
<b>Caractéristiques électriques générales</b>		
98,5 %	98,5 %	98,5 %
98,1 %	98,1 %	98,3 %
1,5 W	1,5 W	1,5 W
sans transformateur	sans transformateur	sans transformateur
<b>Caractéristiques mécaniques</b>		
écran graphique + DEL	écran graphique + DEL	écran graphique + DEL
croix 4 voies + 2 touches	croix 4 voies + 2 touches	croix 4 voies + 2 touches
Standard : 2 x Ethernet, USB, RS485, relais d'erreur en option : 4-DI	Standard : 2 x Ethernet, USB, RS485, relais d'erreur en option : 4-DI	Standard : 2 x Ethernet, USB, RS485, relais d'erreur en option : 4-DI
contact à fermeture sans potentiel 30 V / 1 A max.	contact à fermeture sans potentiel 30 V / 1 A max.	contact à fermeture sans potentiel 30 V / 1 A max.
CC : SUNCLIX CA : connecteur CA	CC : SUNCLIX CA : connecteur CA	CC : SUNCLIX CA : connecteur CA
-25 °C ... +60 °C <sup>1)</sup>	-25 °C ... +60 °C <sup>1)</sup>	-25 °C ... +60 °C <sup>1)</sup>
ventilateur réglé en fonction de la température	ventilateur réglé en fonction de la température	ventilateur réglé en fonction de la température
IP65	IP65	IP65
< 53 dB(A)	< 53 dB(A)	< 53 dB(A)
intégré	intégré	intégré
aluminium moulé + face avant ASA / PC innovatrice	aluminium moulé + face avant ASA / PC innovatrice	aluminium moulé + face avant ASA / PC innovatrice
522 x 363 x 246 mm	522 x 363 x 246 mm	522 x 363 x 246 mm
30 kg	30 kg	30 kg
<b>Certifications</b>		
EN 61000-6-1/-2/-3, IEC 62109-1/-2		
VDE-AR-N 4105, VDE0126-1-1, ÖVE/ÖNORM E 8001, UTE C 15-712-1, G83/2, G59/3, CEI-021, EN 50438, C10/11, ... pour les autres, consulter la page d'accueil/rubrique téléchargement		

Les normes et directives nationales en vigueur sont respectées conformément à la version pays réglée.  
<sup>1)</sup> Diminution de la puissance en cas de températures ambiantes élevées



## Représentation graphique du rendement

Diagramme en 3D de représentation du rendement de blueplanet 10.0 TL3



blueplanet

5.0 TL3 | 6.5 TL3 | 7.5 TL3  
8.6 TL3 | 9.0 TL3 | 10.0 TL3

Rendement jusqu'à 98,5 %

2 régulateurs MPP, peuvent être chargés symétriquement et asymétriquement

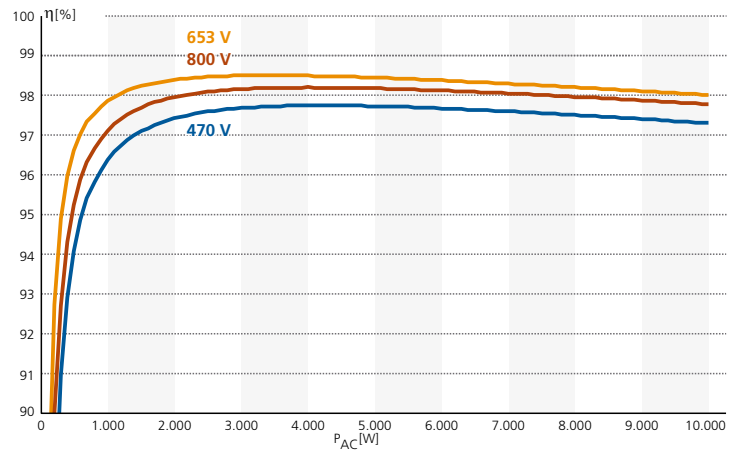
Menu multilingue

Ecran graphique

Connecteur de données avec serveur Web

Commande de consommation propre, système réservoir (en option)

Courbes caractéristiques du rendement de blueplanet 10.0 TL3



**YperSolaire Sàrl**  
**079 684 05 22**  
rue du 26-Mars 54  
2720 Tramèlan

Your retailer