

# Systèmes de montage photovoltaïques



# Quel que soit le type d'installation, TRITEC propose un système de montage parfaitement adapté.

TRITEC est là. Depuis plus de 25 ans déjà – et pour un avenir énergétique propre avec l'électricité solaire.

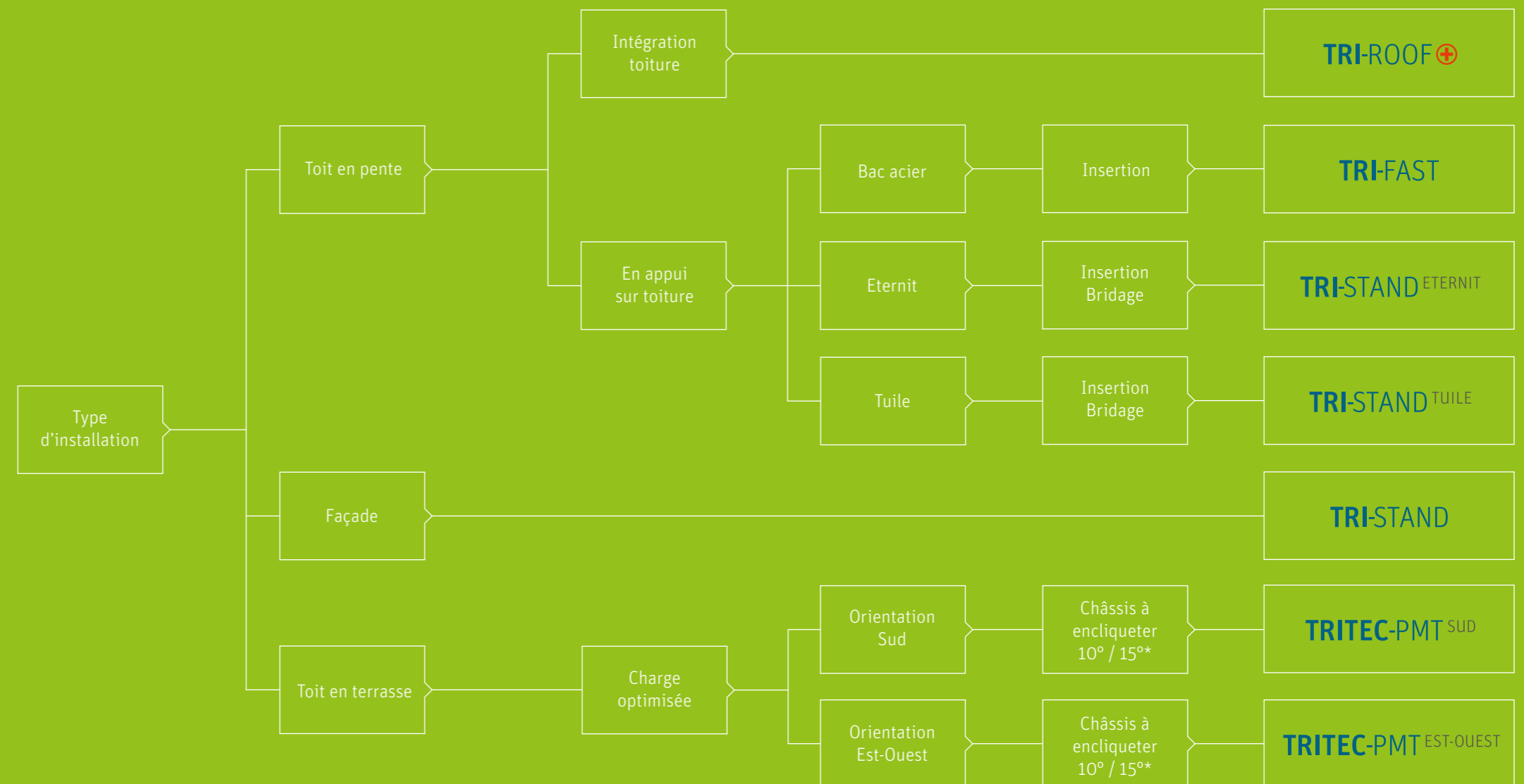
Nous sommes les partenaires des professionnels de l'énergie solaire et les consultants pour les maîtres d'ouvrages ainsi que les investisseurs. En tant que distributeur de systèmes modulaires, nous fournissons des composants haut de gamme pour les installations photovoltaïques de toutes tailles. En tant que planificateur et entrepreneur général, nous réalisons en Suisse et en Allemagne des installations de panneaux solaires à rentabilité garantie sur les toits, façades et espaces non bâtis.

TRITEC garantit une qualité maximale. Notre éventail de produits ne contient donc que des produits de marque de fabricants renommés. En complément, TRITEC propose ses produits intelligents pour la planification et le dimensionnement des installations solaires, ainsi que des systèmes de montage éprouvés. Nous garantissons à nos clients que l'ensemble des profils et accessoires des systèmes de montage TRITEC bénéficient d'une garantie fabricant de 5 ans à compter de la date de livraison, relative à leur intégrité et à leur fonctionnalité. TRITEC organise régulièrement des sessions de formation pour ses clients qui bénéficient alors d'une extension de garantie à 10 ans.

Les certificats de garantie et de régularité complets ainsi que les dates des prochaines sessions de formation se trouvent sur notre site Web [www.tritec.ch](http://www.tritec.ch).



\* solution spéciale



# Systemes de montage | Composants



## TRI-STAND

### Des éléments de la plus haute qualité

Les systèmes de montage TRI-STAND se composent exclusivement d'éléments de haute qualité en acier inoxydable V2A et en aluminium. Ils se distinguent par leur durée de vie et leur résistance mécanique exceptionnelles. Les essais réalisés sur les éléments de construction et les profilés ont prouvé leur excellente résistance face aux plus fortes charges de vent et de neige. Les éléments des systèmes de montage TRI-STAND s'intègrent de manière idéale dans tous les cas d'applications universels des systèmes TRITEC.



TRI-STAND profilé universel UP-L



TRI-STAND vis à double filetage  
M12x250/300/350



TRI-STAND profilé universel UP



TRI-STAND par-close centrale  
alu brillant + noir



TRI-STAND profilé universel UP-S



TRI-STAND embout latéral  
alu brillant + noir



TRI-STAND crochet de toit simple  
ajustable | Insertion + Bridage



TRI-STAND crochet de toit 8 mm  
Insertion + Bridage



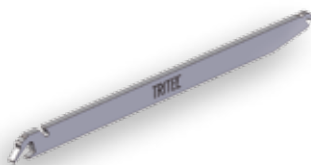
TRI-STAND profilé d'insertion TS  
alu brillant



TRI-SNOW pare-neige  
alu brillant + noir



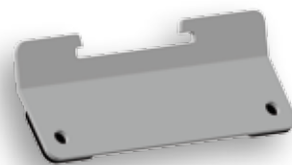
TRI-STAND crochet pour toiture  
en ardoise fixe



TRI-STAND outil de pliage



TRI-STAND profilé d'insertion TS  
noir



TRI-FAST support TS-T  
noir

# Toit en pente | En appui sur toiture



## TRI-STAND TUILE

### Pose par emboîtement ou par bridage

TRI-STAND permet la pose des installations sur quasiment tout type de couverture. Le système par emboîtement permet de poser les panneaux dans les rainures des profilés sans les visser. Ils sont maintenus en place par leur propre poids et par frottement. Le système par bridage est un moyen de fixation de tous les types de panneaux à cadre, particulièrement économe en matériel et donc très avantageux financièrement.



- Système par emboîtement : répartition optimale des charges et économie de temps de pose
- Système par bridage : faible coût de matériel au kWc
- Adapté à un grand nombre de types de toitures : couverture en tuile, ardoise, plaques ondulées, tôle Eternit

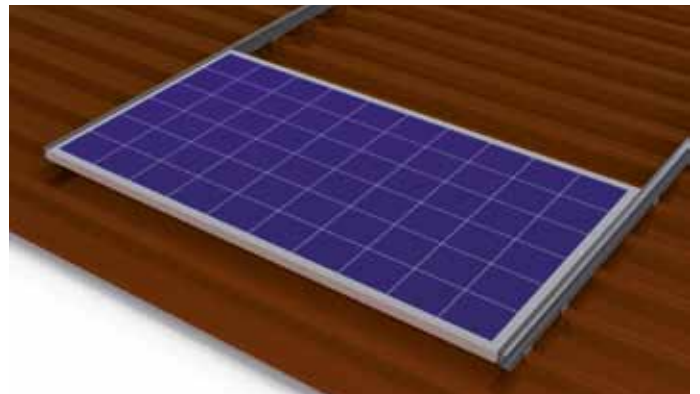
TRI-STAND profilé d'insertion TS



## TRI-FAST

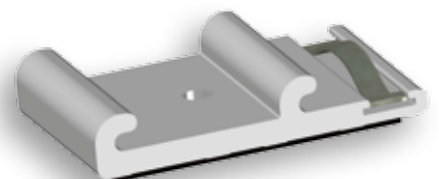
### Solution brevetée TRITEC

Le système de pose par emboîtement est parfaitement adapté aux installations PV sur bac acier devant supporter de fortes charges de vent et de neige. Les profilés d'emboîtement sont clipsés sur des pièces d'assemblage SAFE-CLICK+ qui évitent une liaison rigide avec le toit. Cette technologie permet de réduire les dégâts dus à la dilatation et de garantir une étanchéité maximale.



- Montage simplifié par insertion du profilé
- Mise à profit optimale de la charge autorisée des panneaux
- Protection contre les déformations thermiques par joints de dilatation

TRI-FAST SAFE-CLICK+





### TRI-STAND ETERNIT

#### Haute efficacité de pose

L'emploi de vis à double filetage permet la pose sur les bâtiments à couverture en plaques ondulées fibro-ciment. Une structure croisée s'obtient par la mise en œuvre de rails d'emboîtement. Il est en outre possible de réaliser la pose à l'aide de brides de fixation.



- Idéal pour les toits anciens ou à géométrie inégale
- Fixation sans vissage
- Possibilité de pose en mode portrait ou paysage



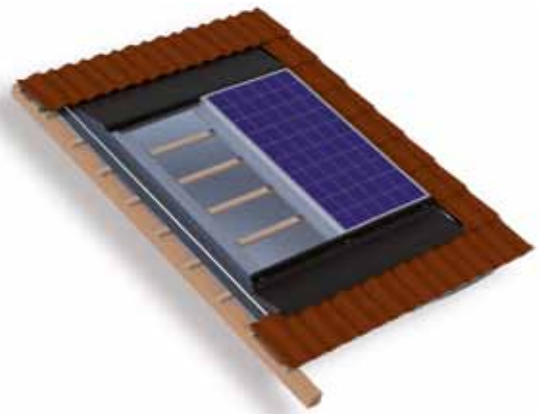
TRI-STAND vis à double filetage



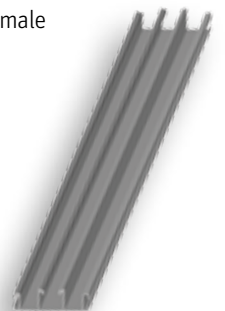
### TRI-ROOF+

#### Solution universelle et esthétique

Outre son esthétique agréable, le système de montage TRI-ROOF+ offre une liberté quasi illimitée dans le choix des panneaux à cadre. Ce système de montage est livré en tant que kit complet comprenant les profilés et les rails d'insertion.



- Compatible avec tous les panneaux à cadre de la gamme TRITEC
- Remplacement et maintenance des panneaux simplifiés
- Profilés spéciaux pour une étanchéité maximale



TRI-ROOF+ profilé intégré au bâti IP

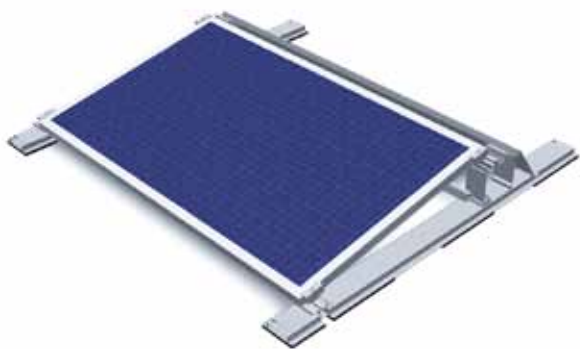
## Toit en terrasse | Charge optimisée



### TRITEC-PMT SUD

**Temps de pose exceptionnellement courts pour une stabilité élevée**

Une optimisation qui ne se limite pas à la charge, mais qui améliore aussi le transport, le temps de pose et la stabilité! Les composants TRITEC-PMT sont empilables et adaptés aux euro-palettes. Leur technique d'assemblage par encliquetage assure une pose rapide sur place. Une répartition des charges optimisée et contrôlée par plusieurs centres d'essais assure stabilité et sécurité.



- Angle d'inclinaison du châssis 10° (possibilité de version spéciale à 15°)
- Éléments de construction à encliqueter en nombre réduit
- Répartition des charges optimisée et lestage minimal



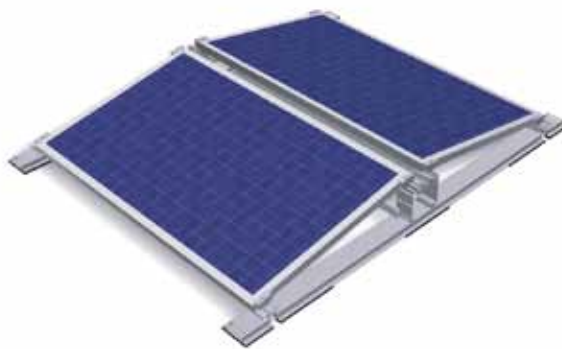
TRITEC-PMT Base 10°



### TRITEC-PMT EST-OUEST

**Le système de montage sur toits en terrasse le plus rentable pour les installations de forte puissance**

La variante EST-OUEST du système TRITEC-PMT est également conçue pour être posée en temps record et pour offrir une stabilité élevée. En raison de ces caractéristiques, le système TRITEC-PMT convient particulièrement bien aux toits en terrasse de grande surface tout en offrant une rentabilité maximale.



- Angle d'inclinaison du châssis 10° (possibilité de version spéciale à 15°)
- Éléments de construction à encliqueter en nombre réduit
- Répartition des charges optimisée et lestage minimal



TRITEC-PMT Cube 10°

